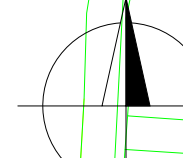


KATASTRÁLNÍ SITUAČNÍ VÝKRES - 2. ČÁST

M. 1 : 2 000



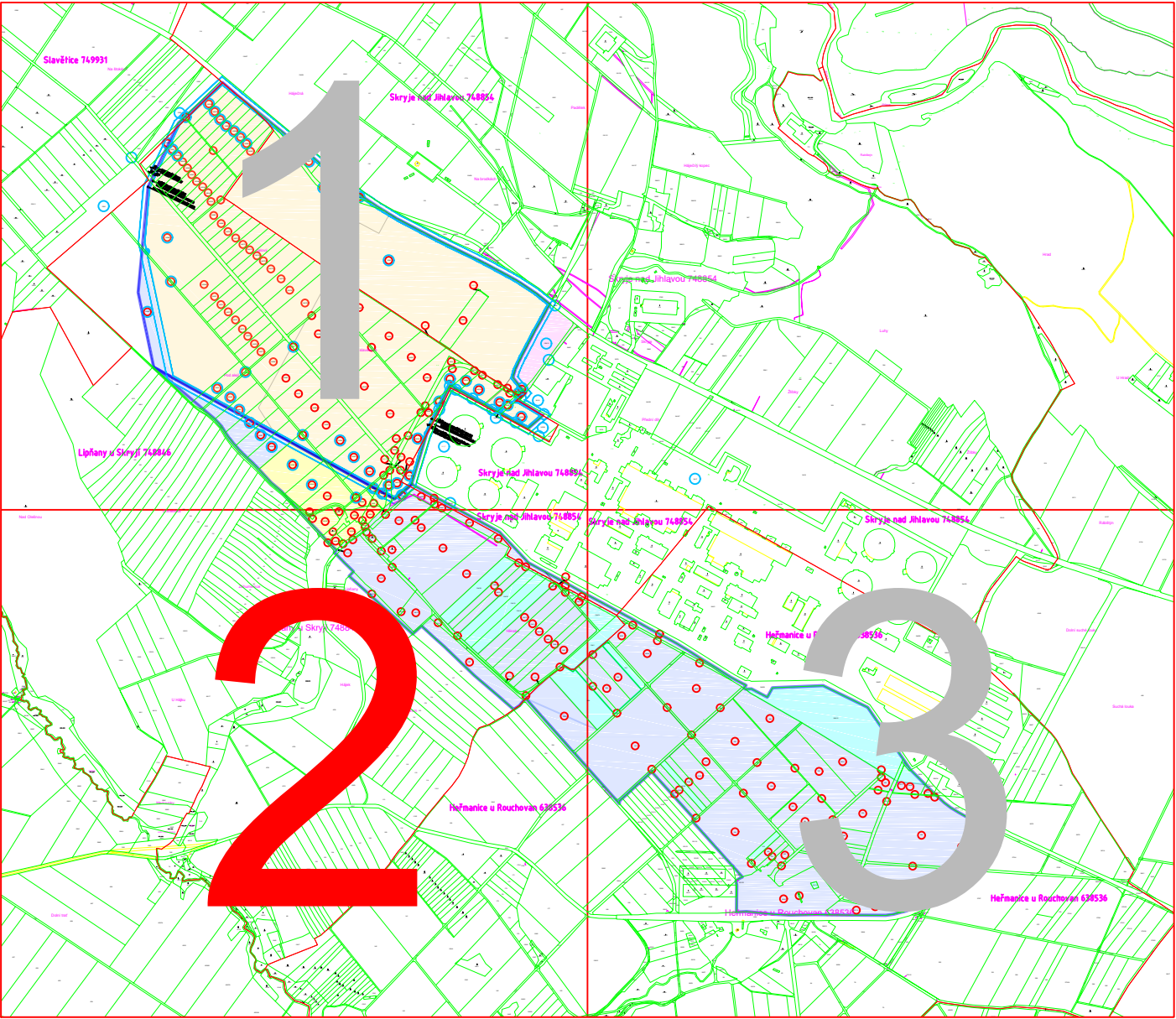
Plocha zařízení  
staveniště NJZ EDU

Plocha zařízení  
staveniště NJZ EDU

"SOUBOR STAVEB V AREÁLU JADERNÉHO ZAŘÍZENÍ  
NOVÝ JADERNÝ ZDROJ V LOKALITĚ DUKOVANY"

SEZNAM STAVEB

- 1 UVOLNĚNÍ PLOCHY ZAŘÍZENÍ STAVENIŠTĚ NJZ EDU
- 2 SKRÝVKA ZÜRODNITELNÝCH VRSTEV A HRUBÉ TERÉNNÍ ÚPRAVY NA PLOŠE ZAŘÍZENÍ STAVENIŠTĚ NJZ EDU
- 3 ODVODNĚNÍ PLOCHY ZAŘÍZENÍ STAVENIŠTĚ NJZ EDU
- 4 ZAŘÍZENÍ STAVENIŠTĚ NJZ EDU
- 5 UVOLNĚNÍ VÝSTAVBOVÉ PLOCHY NJZ EDU
- 6 SKRÝVKA ZÜRODNITELNÝCH VRSTEV A HRUBÉ TERÉNNÍ ÚPRAVY NA VÝSTAVBOVÉ PLOŠE NJZ EDU
- 7 ODVODNĚNÍ VÝSTAVBOVÉ PLOCHY NJZ EDU
- 8 NOVÝ JADERNÝ ZDROJ V LOKALITĚ DUKOVANY (NJZ EDU)
- 9 LIKVIDACE OBJEKTŮ ZAŘÍZENÍ STAVENIŠTĚ VČETNĚ ZÁVĚREČNÝCH HRUBÝCH TERÉNNÍCH ÚPRAV NA PLOŠE ZAŘÍZENÍ STAVENIŠTĚ
- 10 TECHNICKÁ REKULTIVACE PLOCHY ZAŘÍZENÍ STAVENIŠTĚ NJZ EDU



LEGENDA GRAFICKÉHO ZNAČENÍ

- HRANICE AREÁLU JADERNÉHO ZAŘÍZENÍ  
NOVÝ JADERNÝ ZDROJ V LOKALITĚ DUKOVANY
- BEZ ZÁBORŮ
- TRVALÝ ZÁBOR
- DOČASNÝ ZÁBOR
- BEZ ZÁBORŮ-POZEMKY NEVYUŽITÉ PRO POTŘEBY ZS
- HRANICE PARCELY
- HRANICE KATASTRÁLNÍHO ÚZEMÍ
- HRANICE VĚCNÝCH BŘEMEN
- ČÍSLO PARCELY
- DOTČENÁ PARCELA

POZN.: DALŠÍ VYZNAČENÍ VZABEZ A VLIVŮ NA OKOLÍ  
VIZ VÝKRESY C.1 , C.3.1 A C.3.2

SOUŘADNICOVÝ SYSTÉM S-JTSK

OÚV Reč, s. r. o. Odbor ÚZEMNĚOPROJEKTOVÝ PRÁHA		Pracovní Na Žitavě 224/229, 880 00 Praha 8 Rok: 2020		Soutěžní mapa V15	
Slevení záměru: NJZ EDU - Soubor staveb v areálu jaderného zařízení NJZ EDU a vodorovných souvisejících staveb		Objekt-Průběh souboru		Pořadové číslo 001	
Název zakázky: Dokumentace k žádosti o vydání územního rozhodnutí a umísťovacího souboru staveb v areálu jaderného zařízení "Nový jaderný zdroj v lokalitě Dukovany"		Soubor		Stupeň výkresu Číslo výkresu	
Název výkresu: C.2.2 KATASTRÁLNÍ SITUAČNÍ VÝKRES - 2.ČÁST		Datum: 05/2021		Měřítko: 1:2000	
Výpracoval: Ing. Jiří Řeříd		Vedoucí zpracovatelského úřadu: Ing. Petr Mach		Formát: A 0 / 16 v A4	
Kontroloval: Ing. Josef Hlasek		Soubor: C-2 Kastr. sít.-fin.045		Index	
Zadávací číslo: 29-5320-30-008		Archivní číslo: EGP 859-0-D-2020-011		List	